

## NOS REFERENCES



BUREAUX

ENSEIGNEMENT

RESIDENTIEL

SANTE



**SOCA** Ingénierie



**SOCA** Ingénierie

## NOS BUREAUX

**SOCA Ingénierie**  
12B rue Professeur Depéret  
69 160 TASSIN-LA-DEMI-LUNE  
Tel : 04.28.29.01.00  
Contact@soca-ingenierie.fr  
<http://soca-ingenierie.fr/>  
SIRET : 81225289800018



SOCA Ingénierie

BUREAU D'ETUDES  
FLUIDES  
THERMIQUE & QEB

*Ensemble pour mieux construire*



## NOS SAVOIR-FAIRE

### PÔLE THERMIQUE

#### CONCEPTION ÉNERGÉTIQUE

- Phase Programme : Définition des objectifs énergétiques, sensibilisation et formation des maîtres d'ouvrage
- Phase Conception : Conception de l'enveloppe thermique du bâtiment, traitement de l'étanchéité à l'air, analyse du confort d'été, évaluation des besoins de chauffage. Assistance au choix des équipements, calculs des consommations
- En phase chantier : Information et formation des intervenants, suivi de la mise en œuvre de l'isolation et des menuiseries, respect de l'étanchéité

#### ETUDES THERMIQUES RÉGLEMENTAIRES



#### ETUDE DE FAISABILITÉ D'APPROVISIONNEMENT EN ÉNERGIE

Etude de faisabilité technique et économique des diverses solutions d'approvisionnement en énergie de la construction. Choix de la ou des sources d'énergie de la construction, guidé par les conclusions de cette étude qui visent notamment à raisonner selon des indicateurs énergétiques, environnementaux et économiques.

## QUALIFICATIONS

- Expert en Rénovation Énergétique (ERE) par I.Cert (méthode TH-C-E ex) : pour un accompagnement sur les projets de labellisation 'BBC Effinergie rénovation' auprès de Promotelec.
- Certification CEPH (Concepteur Européen Maison Passive/ PassivHaus – diplôme Européen) par 'la maison passive France' (en cours)

### PÔLE QUALITÉ ENVIRONNEMENTALE

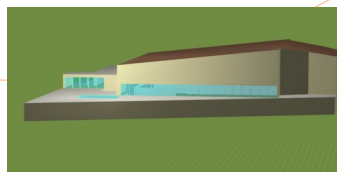
#### ASSISTANCE À MAÎTRISE D'OUVRAGE

Assistance au maître d'ouvrage dans le choix du profil environnemental puis Coordination entre les membres de l'équipe de conception pour optimiser les performances énergétiques et environnementales du projet de construction ou rénovation

#### MISSIONS DE BUREAU D'ÉTUDES ENVIRONNEMENTALES

- Conception bioclimatique : travail en collaboration avec l'architecte pour concevoir un bâtiment en harmonie avec le site (climat, vues, calme, contraintes sur la collectivité, biodiversité)
- Choix des techniques et systèmes adaptés à l'usage du bâtiment : calcul des impacts et réflexion sur les émissions de GES
- Gestion d'un chantier à faible impact environnemental : prescriptions, sensibilisation et suivi
- Prise en compte du confort/santé des occupants : Etudes de simulation thermique dynamiques, Etudes de facteur lumière jour, Réflexion sur les choix des matériaux en vue de limiter l'impact sanitaire sur la qualité de l'air intérieur (émissions de COV, formaldéhydes) et de leur durabilité

#### OPTIMISATION ÉNERGÉTIQUE PAR SIMULATION THERMIQUE DYNAMIQUE



La simulation thermique dynamique (STD) est un outil d'analyse du comportement thermique d'un bâtiment. Cette étude intègre de nombreux paramètres (météo, perméabilité, ventilation...) pour apporter des réponses techniques et objectives appropriées à votre projet

## NOS VALEURS

Comprendre les problématiques de nos clients et partenaires dans l'acte de construire pour proposer les solutions optimales en termes de construction et d'exploitation.  
Notre démarche : Ecoute, Rigueur, Réactivité.  
Notre philosophie : Confiance et Convivialité

### PÔLE FLUIDES

#### CONCOURS

Assistance à l'architecte sur la définition des volumétries (pré-dimensionnement des locaux techniques, Gains techniques, Rédaction d'une notice technique (schéma – croquis)

#### AUDIT ÉNERGÉTIQUE

L'audit énergétique permet, à partir d'une analyse détaillée des données de site, de dresser une proposition chiffrée et argumentée de programme d'économie d'énergie. Nos préconisations visent à optimiser l'utilisation, l'exploitation et la gestion des équipements.

#### INGÉNIERIE TECHNIQUE

■ Etudes générales (prestations loi MOP : ) avec rédaction des notices techniques, CCTP, DPGF, Plans techniques et schémas de principes, coût prévisionnel des lots techniques :

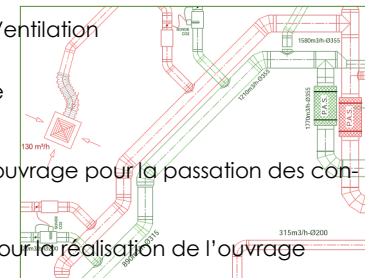
- Chauffage, Climatisation, Ventilation
- Désenfumage, Sprinklage
- Plomberie Sanitaires, Solaire
- Courants forts et faibles

■ ACT : Assistance maître d'ouvrage pour la passation des contrats de travaux

■ EXE : Etudes d'exécution pour la réalisation de l'ouvrage

■ VISA des études d'exécutions, DET : Examen matériel et technique des lots techniques

■ A O R : Assistance Réceptions des Ouvrages



## NOUS CONTACTER

### SOCA Ingénierie

12B rue Professeur Depéret 69 160 TASSIN-LA-DEMI-LUNE  
Mme DREUMONT Caroline & Mme TIFFON Sophie  
Gérantes Associées  
Contact@soca-ingenierie.fr <http://soca-ingenierie.fr/>  
Téléphone : 04.28.29.01.00 - SIRET : 81225289800018